

Akciová spoločnosť je zapísaná v Obchodnom registri Mestského súdu Bratislava III, oddiel Sa, vložka číslo 3481/B.

Váš list číslo / zo dňa	Naše číslo	Vybavuje / linka	Bratislava
DI/Z/BA/AN-869		Antalová Mária maria.antalova@spp-distribucia.sk	15.12.2023

Vec: Oznámenie

V súlade s ustanovením § 11 ods. 1 písm. a) a v spojení s § 11 ods. 3 zákona č. 251/2012 Z.z. o energetike a o zmene a doplnení niektorých zákonov Vám oznamujeme a žiadame o zabezpečenie nevyhnutného rozsahu výrubu stromov a iných porastov, ktoré ohrozujú bezpečnosť alebo spoľahlivosť prevádzky energetických zariadení. V prípade, ak nebude zabezpečený výrub stromov a iných porastov do 15 dní z Vašej strany, zabezpečí výrub stromov SPP-distribúcia, a. s. v súlade s právnymi predpismi.

Ide o tieto stromy, resp. iné porasty:

- názov stromu (alebo popis) - parc. č.; majiteľ parcely
- náletové dreviny, listnate stromy- foto č. 4A, 4B, 4C: parc. č.: C 2166/2 k.ú. Vajnory, BA (DIAMANT Vajnory, s.r.o., Miletičova 1, Bratislava, PSČ 821 08, SR)
- náletové dreviny, listnaté stromy, – foto č. 5A; 5B, parc. č.: C 2162/4 k.ú. Vajnory, BA (Alto RE SPV 6, s.r.o., Bottova 1/1, Bratislava, PSČ 811 09, SR) a parcela C 2165/3 4 k.ú. Vajnory, BA (Slovenská Republika, správca Okresný úrad Bratislava, Staromestská 6, Bratislava, PSČ 814 40, SR)
- náletové dreviny – foto č. 5A, 5B, 5C parc. č.: E 4178/3 k.ú. Vajnory, BA (Slovenská republika, správca: Železnice Slovenskej republiky, Klemensova 8, Bratislava, PSČ 813 61, SR)
- náletové dreviny, listnaté stromy, – foto č. 5D; 5E, 5F, parc. č.: E 4218/2 k.ú. Vajnory, BA (Poľnohospodárske družstvo Vajnory, Hospodárska 9, 83107 Bratislava) a parcela E 4218/1 k.ú. Vajnory, BA (Poľnohospodárske družstvo Vajnory, Hospodárska 9, 83107 Bratislava)
- náletové dreviny, listnaté stromy, – foto č. 5G, parc. č.: E 4218/2 k.ú. Vajnory, BA (Slovenská republika, správca: Železnice Slovenskej republiky, Klemensova 8, Bratislava, PSČ 813 61, SR)
- náletové dreviny, listnaté stromy, – foto č. 5H, parc. č.: C 2829/1 k.ú. Vajnory, BA (633 fyzických osôb)
-
- náletové dreviny, listnaté stromy – foto č. 6 parc. č.: E 4149/1 k.ú. Vajnory, BA (Hlavné mesto SR Bratislava, Primacialne námestie 1, Bratislava, PSČ 814 99, SR) a parcela E 4172/70 (Hrabáková Ľubomíra r. Fašungová, Úprková 3692/19, Kroměříž, PSČ 767 01,

Distribúcia **SPP**

Plátennícka 19013/2, 821 09 Bratislava – mestská časť Ružinov

Akciová spoločnosť

Akciová spoločnosť je zapísaná v Obchodnom registri Mestského súdu Bratislava III, oddiel Sa, vložka číslo 3481/B.

Česká republika, Nádaždy Jozef, Ing., Šinkovské 35, Bratislava, PSČ 831 07, SR, Fekete
Václav r. Fekete, Ing., Prečanská 34, Bratislava, PSČ 831 07, SR)

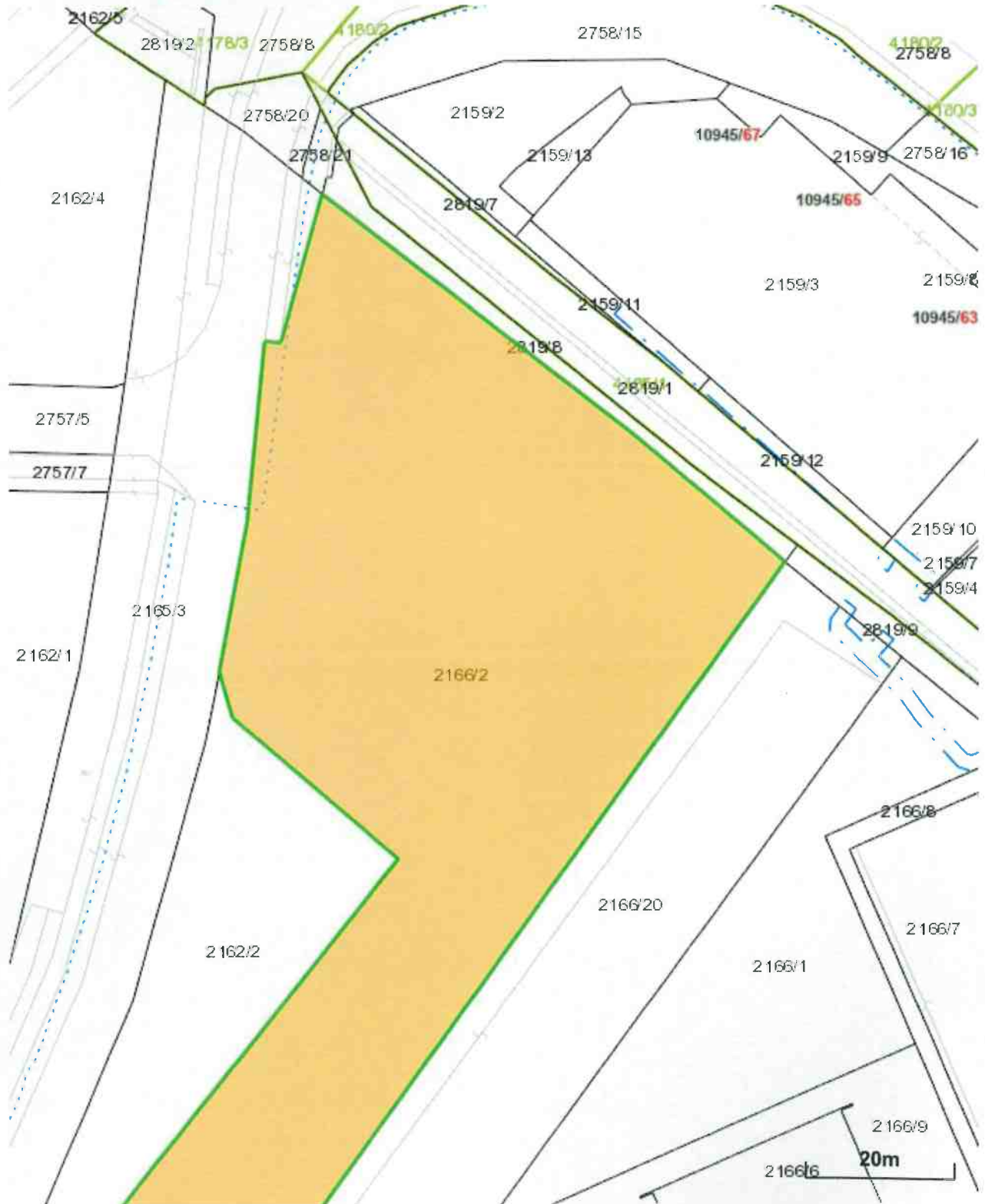
- náletová drevina, listnaté stromy – foto č. 7, parc. č.: C 2132/65 k.ú. Vajnory, BA
(Západoslovenská distribučná, a.s., Čulenova 6, Bratislava, PSČ 816 47, SR.)

S pozdravom

SPP – distribúcia, a.s.
Plátennícka 2
821 09 Bratislava
IČO: 35910739, IČ DPH: SK2021931109
SPP – distribúcia, a. s.

Parcela registra C, 2166/2

Bratislavský > Bratislava III > Bratislava-Vajnory > k.ú. Vajnory



Číslo listu vlastníctva

[5614](#)

Výmera parcely v m²

6106

Katastrálne územie

Vajnory

Obec

Bratislava-Vajnory

Druh pozemku

Orná pôda

Spôsob využívania pozemku

Pozemok využívaný pre rastlinnú výrobu, na ktorom sa pestujú obilniny, okopaniny, krmoviny, technické plodiny, zelenina a iné poľnohospodárske plodiny alebo pozemok dočasne nevyužívaný pre rastlinnú výrobu

Umiestnenie pozemku

Pozemok je umiestnený v zastavanom území obce

Spoločná nehnuteľnosť

Pozemok nie je spoločnou nehnuteľnosťou

Druh právneho vzťahu

Neevidovaný

Údaje platné k dátumu

19. 12. 2023

Druh chránenej nehnuteľnosti (0)

Neexistuje záznam

Stavby (0)

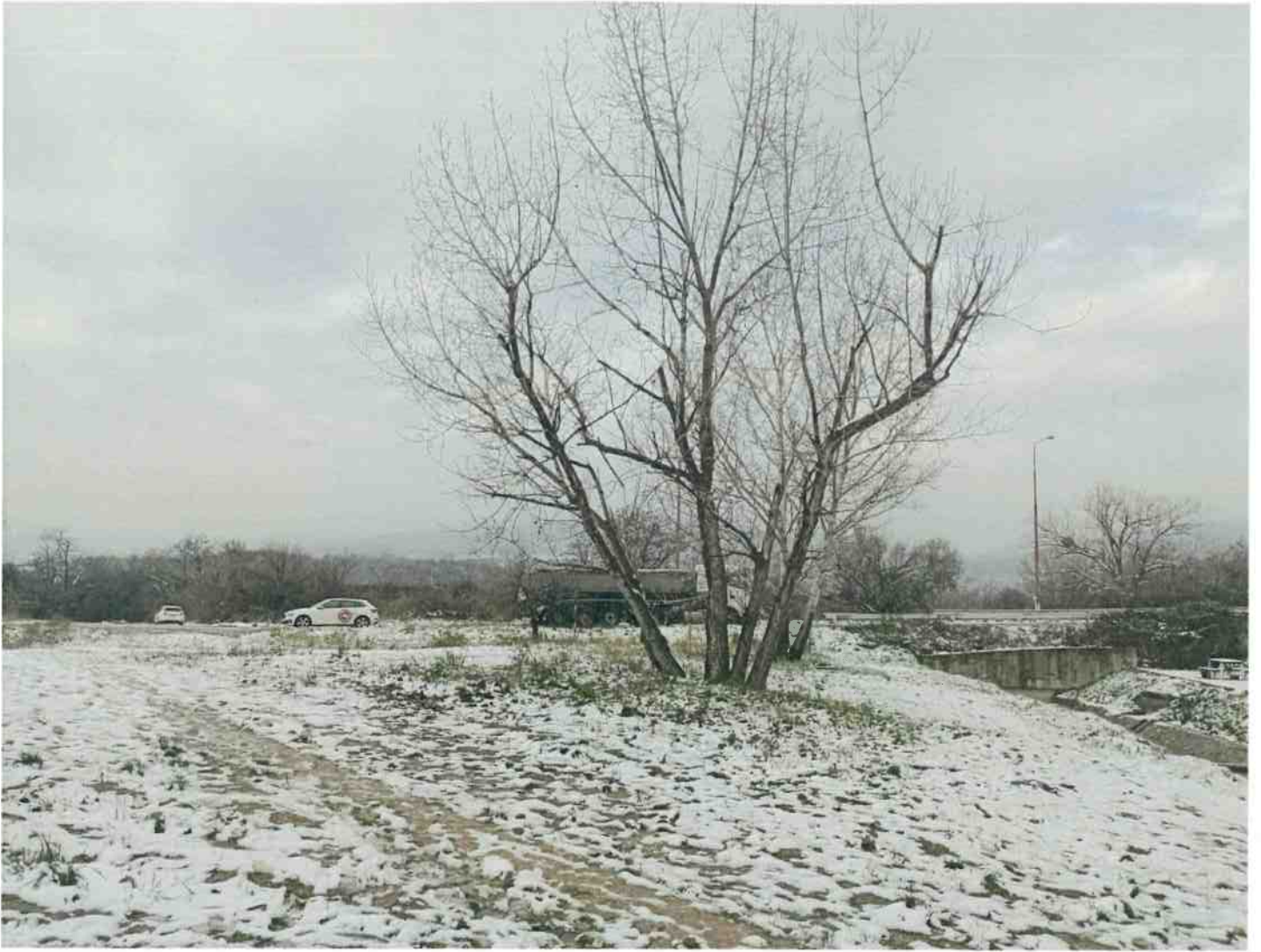
Neexistuje záznam o stavbách

Vlastník (1)

1. DIAMANT Vajnory, s.r.o., Miletičova 1, Bratislava, PSČ 821 08, SR (Podiel: 1/1)



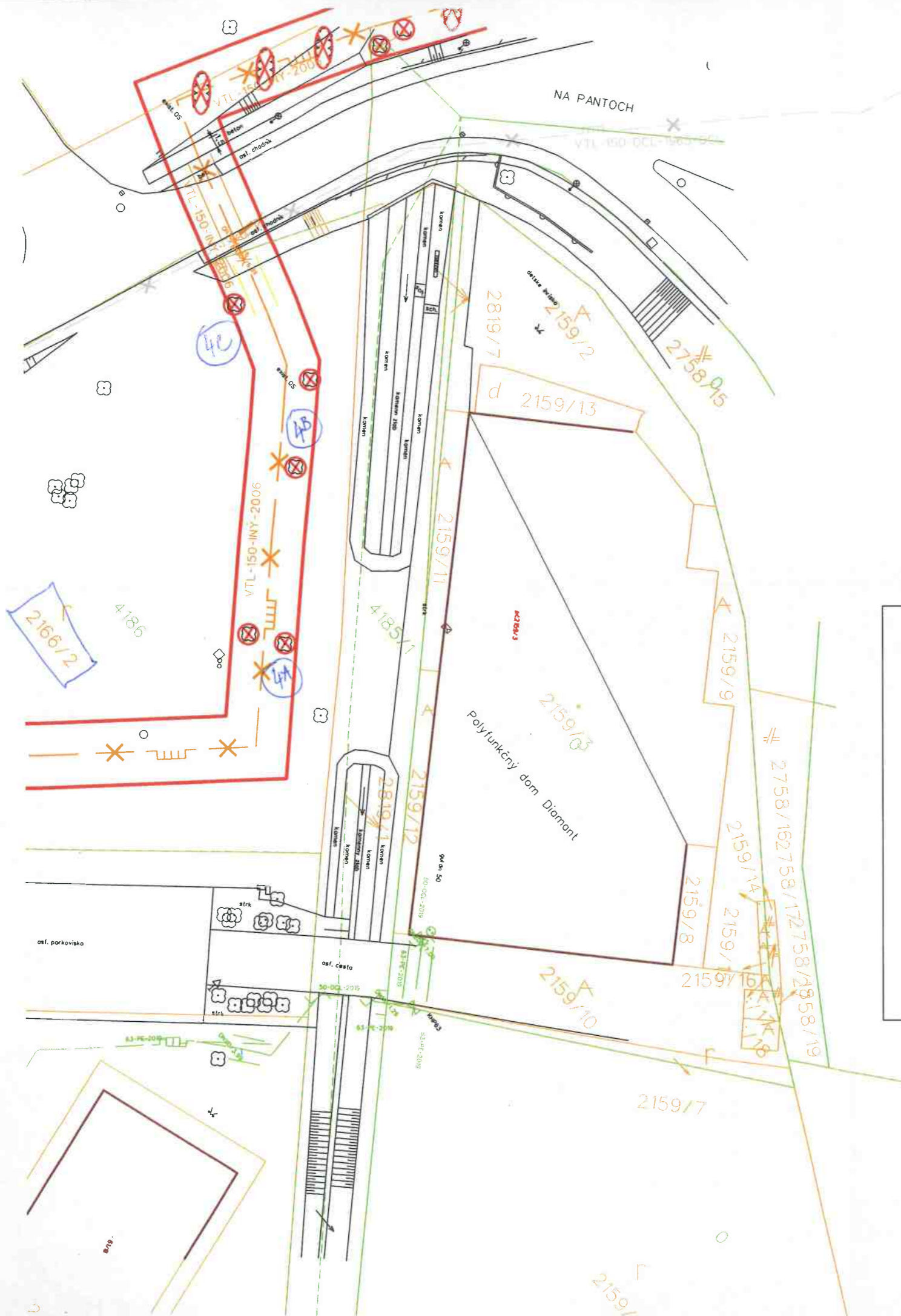
4A



4B



4C

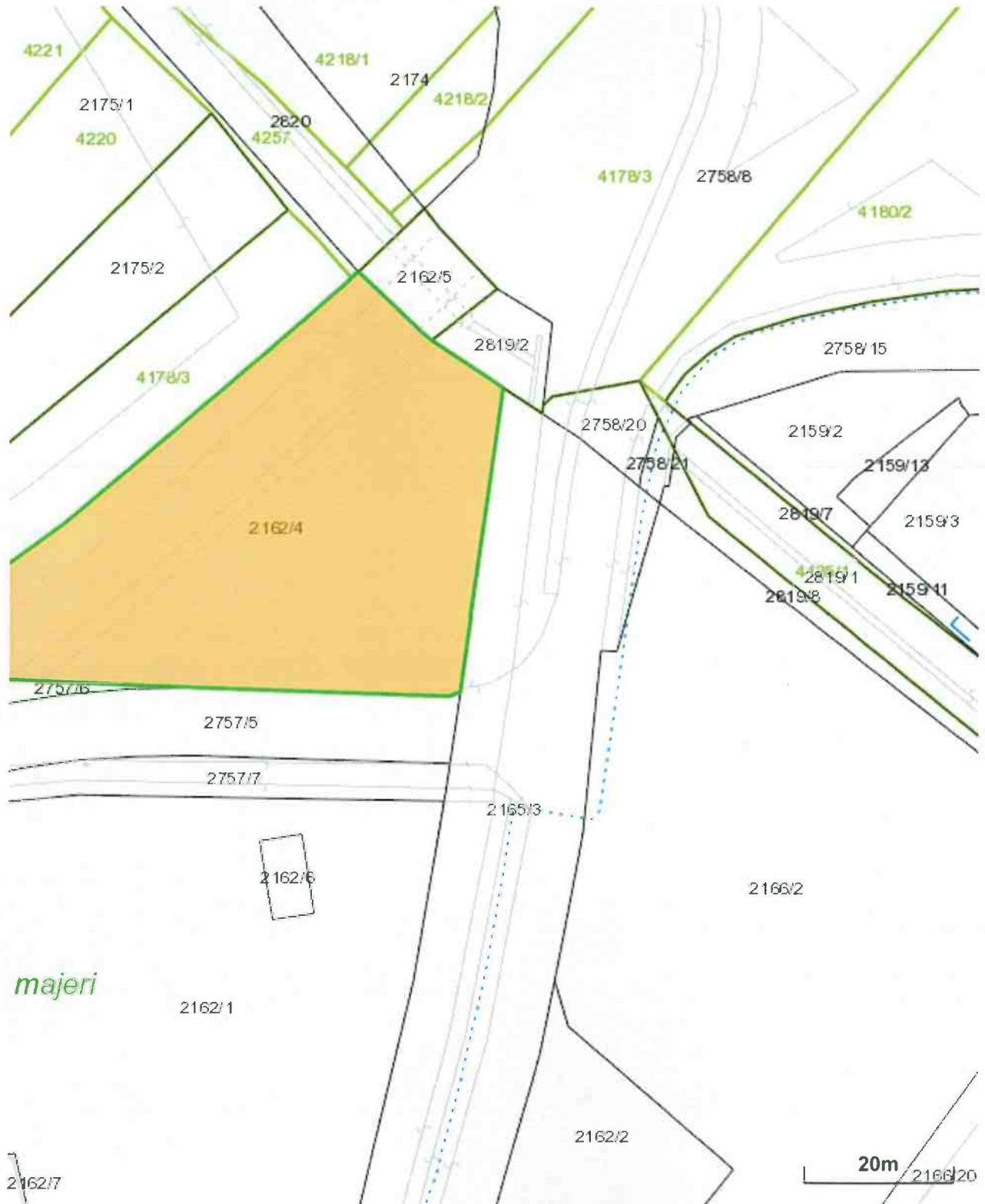


LEGENDA:

- 2258 Kataster registra "C"
- 907/2 Kataster registra "E"
- existující VTL plynovod
- ochranné pásmo
- Kráky na výrub
Náletové dřeviny na výrub
- Stromy na výrub

Parcela registra C, 2162/4

Bratislavský > Bratislava III > Bratislava-Vajnory > k.ú. Vajnory



Číslo listu vlastníctva

[2298](#)

Výmera parcely v m²

3254

Katastrálne územie

Vajnory

Obec

Bratislava-Vajnory

Druh pozemku

Zastavaná plocha a nádvorie

Spôsob využívania pozemku

Pozemok, na ktorom je postavená ostatná inžinierska stavba a jej súčasti

Umiestnenie pozemku

Pozemok je umiestnený v zastavanom území obce

Spoločná nehnuteľnosť

Pozemok nie je spoločnou nehnuteľnosťou

Druh právneho vzťahu

Neevidovaný

Údaje platné k dátumu

19. 12. 2023

Druh chránenej nehnuteľnosti (0)

Neexistuje záznam

Stavby (0)

Neexistuje záznam o stavbách

Vlastník (1)

1. Alto RE SPV 6, s.r.o., Bottova 1/1, Bratislava, PSČ 811 09, SR (Podiel: 1/1)

Číslo listu vlastníctva

[4747](#)

Výmera parcely v m²

5533

Katastrálne územie

Vajnory

Obec

Bratislava-Vajnory

Druh pozemku

Ostatná plocha

Spôsob využívania pozemku

Pozemok, na ktorom sú skaly, svahy, rokliny, výmole, vysoké medze s krovím alebo kamením a iné plochy, ktoré neposkytujú trvalý úžitok

Umiestnenie pozemku

Pozemok je umiestnený v zastavanom území obce

Spoločná nehnuteľnosť

Pozemok nie je spoločnou nehnuteľnosťou

Druh právneho vzťahu

Neevidovaný

Údaje platné k dátumu

19. 12. 2023

Druh chránenej nehnuteľnosti (0)

Neexistuje záznam

Stavby (0)

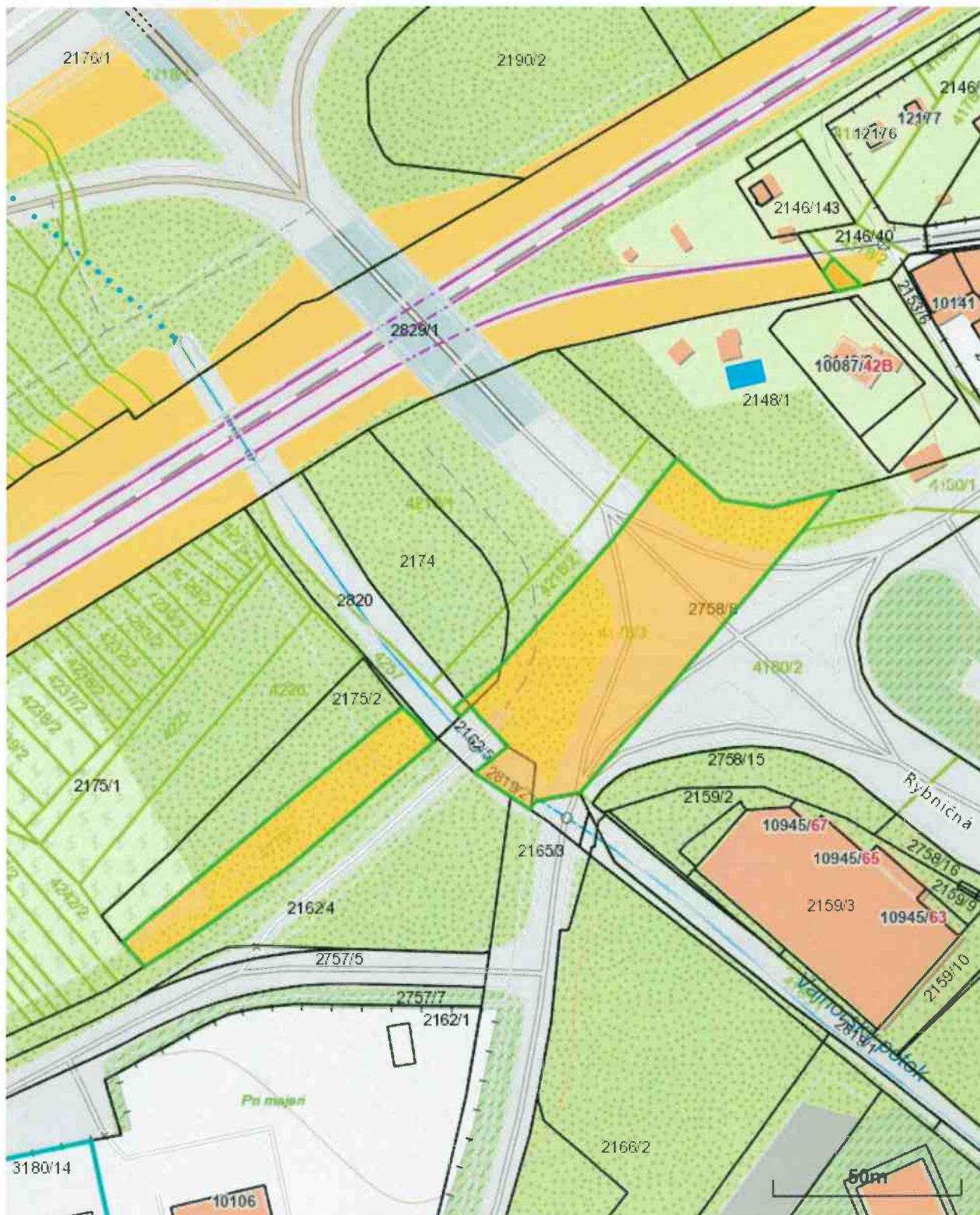
Neexistuje záznam o stavbách

Vlastník (1)

1. SR (Podiel: 1/1)

Parcela registra E, 4178/3

Bratislavský > Bratislava III > Bratislava-Vajnory > k.ú. Vajnory



Vytlačené z aplikácie [Mapový klient ZBGIS](#). Nepoužiteľné na právne úkony.

(1/2)

Meranie a grafické znázornenie je len informatívne a je nepoužiteľné na vytýčenie hraníc pozemkov a osadenie stavieb na pozemky.

Vytýčenie hraníc pozemkov a osadenie stavieb na pozemky môže vykonať len odborne spôsobilá osoba.

Číslo listu vlastníctva

[5385](#)

Výmera parcely v m²

4872

Katastrálne územie

Vajnory

Obec

Bratislava-Vajnory

Druh pozemku

Zastavaná plocha a nádvorie

Umiestnenie pozemku

Pozemok je umiestnený v zastavanom území obce

Spoločná nehnuteľnosť

Pozemok nie je spoločnou nehnuteľnosťou

Druh právneho vzťahu

Neevidovaný

Údaje platné k dátumu

19. 12. 2023

Číslo pôvodného katastrálneho územia

Neevidované

Názov pôvodného katastrálneho územia

Neevidovaný

Vlastník (1)

1. Slovenská republika (Podiel: 1/1)

Parcela registra E, 4218/2

Bratislavský > Bratislava III > Bratislava-Vajnory > k.ú. Vajnory



Číslo listu vlastníctva

[5396](#)

Výmera parcely v m²

863

Katastrálne územie

Vajnory

Obec

Bratislava-Vajnory

Druh pozemku

Orná pôda

Umiestnenie pozemku

Pozemok je umiestnený v zastavanom území obce

Spoločná nehnuteľnosť

Pozemok nie je spoločnou nehnuteľnosťou

Druh právneho vzťahu

Neevidovaný

Údaje platné k dátumu

19. 12. 2023

Číslo pôvodného katastrálneho územia

Neevidované

Názov pôvodného katastrálneho územia

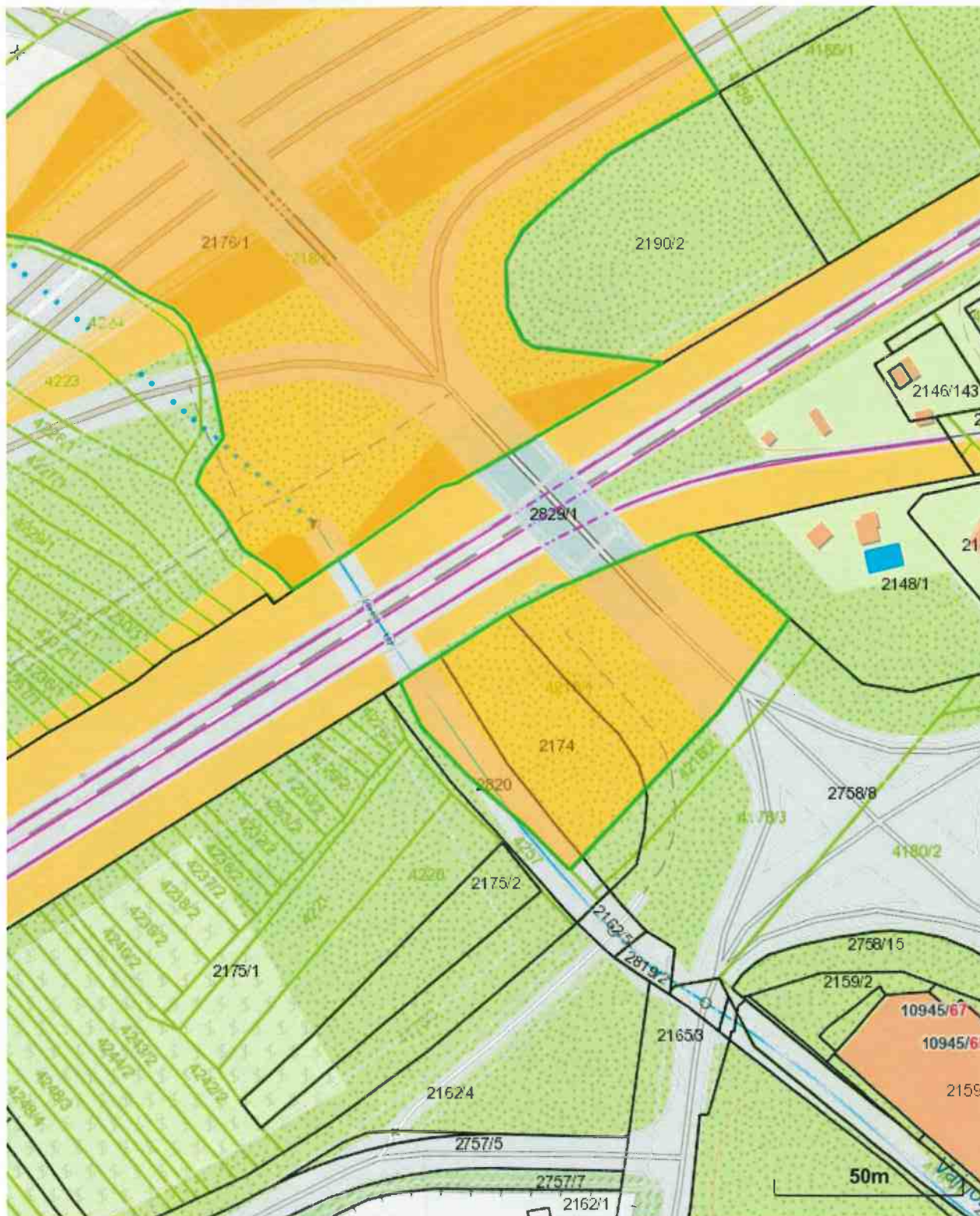
Neevidovaný

Vlastník (1)

1. Poľnohospodárske družstvo Vajnory, Hospodárska 9, 83107 Bratislava (Podiel: 1/1)

Parcela registra E, 4218/1

Bratislavský > Bratislava III > Bratislava-Vajnory > k.ú. Vajnory



Vytlačené z aplikácie [Mapový klient ZBGIS](#). Nepoužiteľné na právne úkony.

(1/2)

Meranie a grafické znázornenie je len informatívne a je nepoužiteľné na vytýčenie hraníc pozemkov a osadenie stavieb na pozemky. Vytýčenie hraníc pozemkov a osadenie stavieb na pozemky môže vykonať len odborne spôsobilá osoba.

Číslo listu vlastníctva

[5396](#)

Výmera parcely v m²

23900

Katastrálne územie

Vajnory

Obec

Bratislava-Vajnory

Druh pozemku

Trvalý trávny porast

Umiestnenie pozemku

Pozemok je umiestnený v zastavanom území obce

Spoločná nehnuteľnosť

Pozemok nie je spoločnou nehnuteľnosťou

Druh právneho vzťahu

Neevidovaný

Údaje platné k dátumu

19. 12. 2023

Číslo pôvodného katastrálneho územia

Neevidované

Názov pôvodného katastrálneho územia

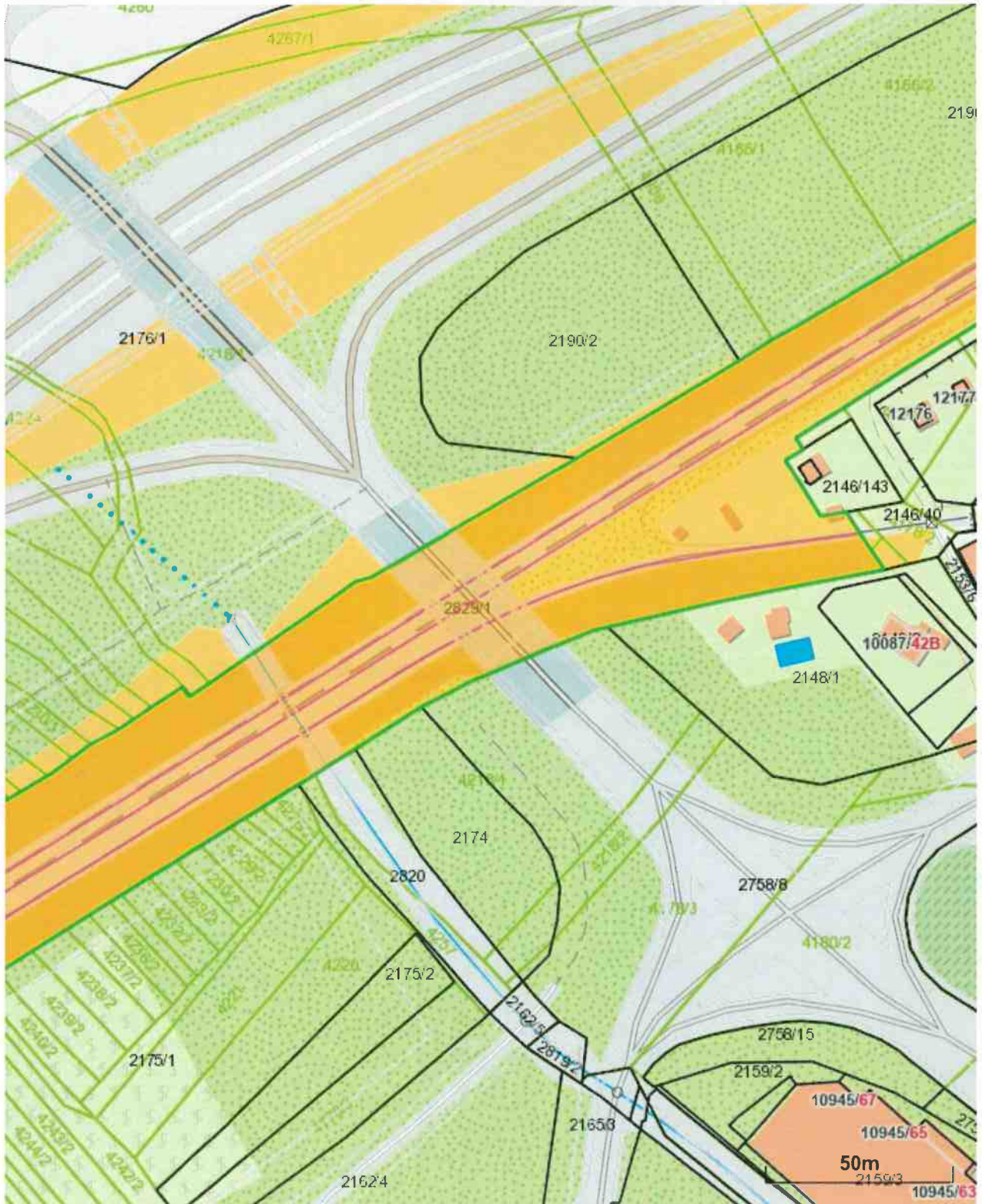
Neevidovaný

Vlastník (!)

1. Poľnohospodárske družstvo Vajnory, Hospodárska 9, 83107 Bratislava (Podiel: 1/1)

Parcela registra C, 2829/1

Bratislavský > Bratislava III > Bratislava-Vajnory > k.ú. Vajnory



Vytlačené z aplikácie [Mapový klient ZBGIS](#). Nepoužiteľné na právne úkony.

(1/2)

Meranie a grafické znázornenie je len informatívne a je nepoužiteľné na vytýčenie hraníc pozemkov a osadenie stavieb na pozemky.

Vytýčenie hraníc pozemkov a osadenie stavieb na pozemky môže vykonať len odborne spôsobilá osoba.

Číslo listu vlastníctva

[1613](#)

Výmera parcely v m²

28517

Katastrálne územie

Vajnory

Obec

Bratislava-Vajnory

Druh pozemku

Zastavaná plocha a nádvorie

Spôsob využívania pozemku

Pozemok, na ktorom je postavená inžinierska stavba - železničná, lanová a iná dráha a jej súčasti

Umiestnenie pozemku

Pozemok je umiestnený v zastavanom území obce

Spoločná nehnuteľnosť

Pozemok nie je spoločnou nehnuteľnosťou

Druh právneho vzťahu

Neevidovaný

Údaje platné k dátumu

19. 12. 2023

Druh chránenej nehnuteľnosti (0)

Neexistuje záznam

Stavby (0)

Neexistuje záznam o stavbách

Vlastník (1)

1. Slovenská republika (Podiel: 1/1)

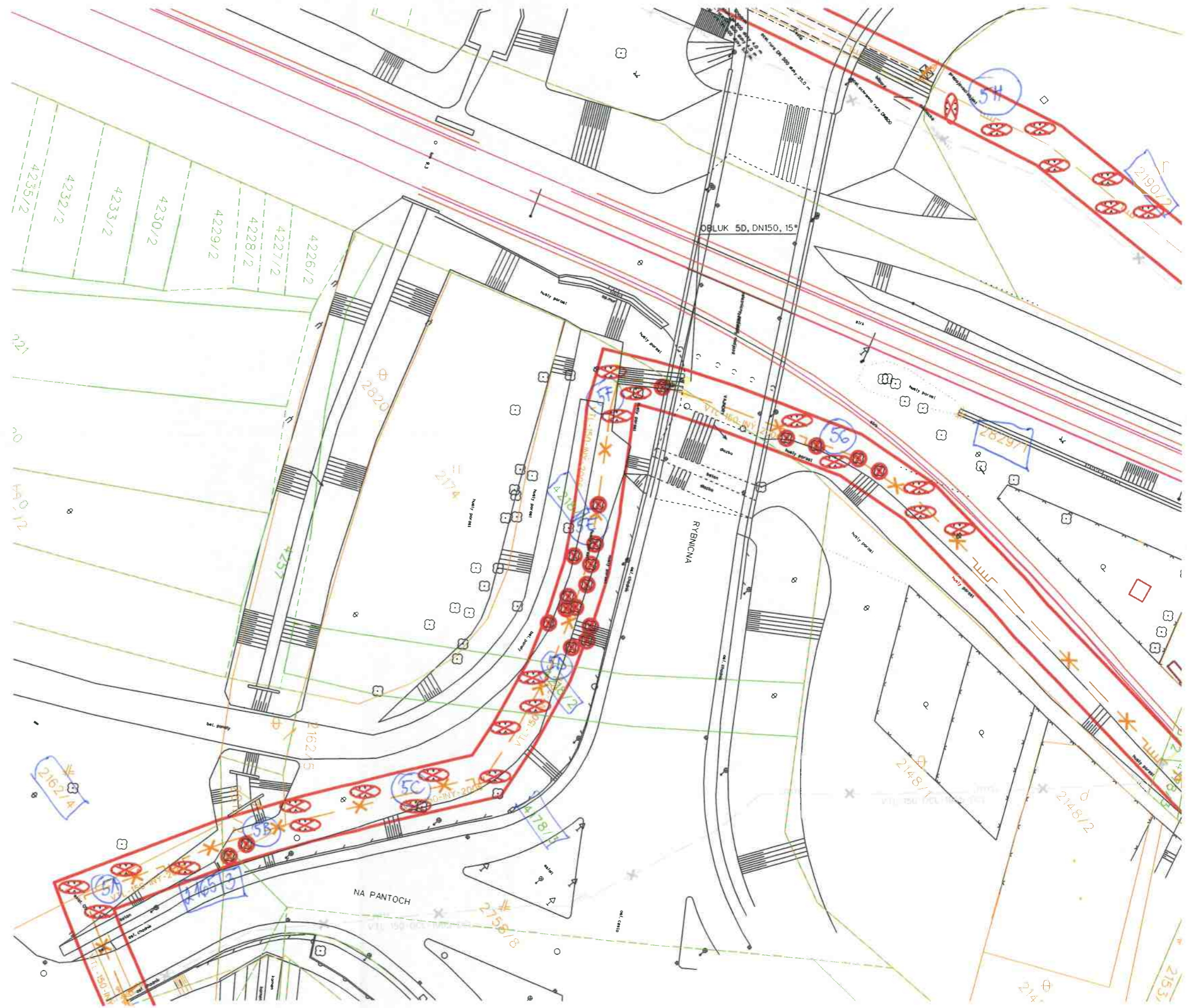
Parcela registra C, 2190/2

Bratislavský > Bratislava III > Bratislava-Vajnory > k.ú. Vajnory



LEGENDA:

- 2258 Kataster registra "C"
- 907/2 Kataster registra "E"
- existující VTL plynovod
- ochranné pásmo
- Krávy na výrub
Náletové dřeviny na výrub
- Stromy na výrub





5A



53



5C



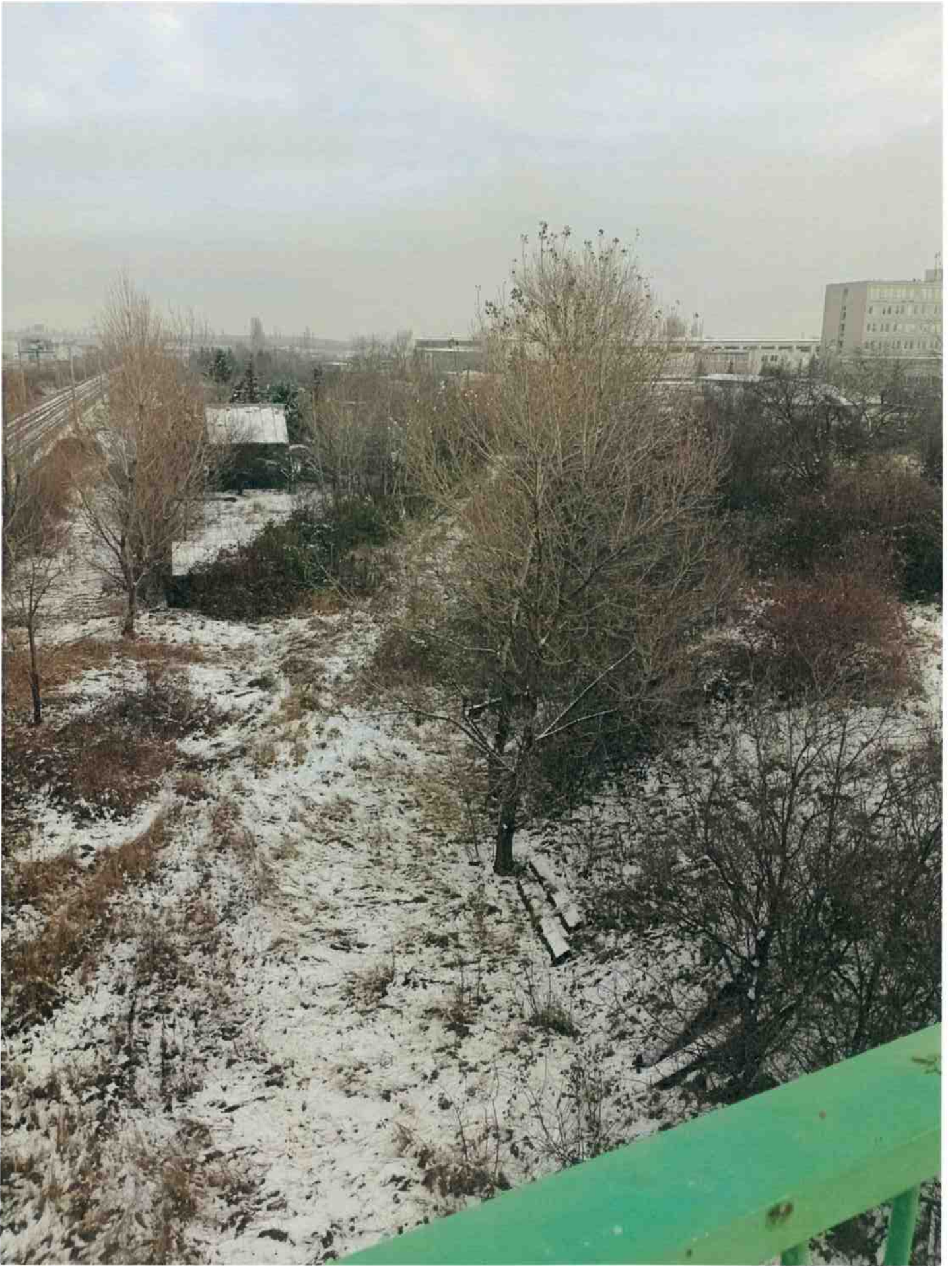
5D



5E



5F



56



5H

Číslo listu vlastníctva

[5389](#)

Výmera parcely v m²

2678

Katastrálne územie

Vajnory

Obec

Bratislava-Vajnory

Druh pozemku

Ostatná plocha

Umiestnenie pozemku

Pozemok je umiestnený mimo zastavaného územia obce

Spoločná nehnuteľnosť

Pozemok nie je spoločnou nehnuteľnosťou

Druh právneho vzťahu

Neevidovaný

Údaje platné k dátumu

19. 12. 2023

Číslo pôvodného katastrálneho územia

Neevidované

Názov pôvodného katastrálneho územia

Neevidovaný

Vlastník (1)

1. Hlavné mesto Slovenskej republiky Bratislava, Primaciálne námestie 1, 81499 Bratislava (Podiel: 1/1)

Parcela registra E, 4172/70

Bratislavský > Bratislava III > Bratislava-Vajnory > k.ú. Vajnory



Číslo listu vlastníctva

[3344](#)

Výmera parcely v m²

574

Katastrálne územie

Vajnory

Obec

Bratislava-Vajnory

Druh pozemku

Orná pôda

Umiestnenie pozemku

Pozemok je umiestnený mimo zastavaného územia obce

Spoločná nehnuteľnosť

Pozemok nie je spoločnou nehnuteľnosťou

Druh právneho vzťahu

Neevidovaný

Údaje platné k dátumu

19. 12. 2023

Číslo pôvodného katastrálneho územia

Neevidované

Názov pôvodného katastrálneho územia

Neevidovaný

Vlastník (3)

1. Hrabáková Ľubomíra r. Fašungová, Úprková 3692/19, Kroměříž, PSČ 767 01, Česká republika (Podiel: 1/3)
2. Nádaždy Jozef, Ing., Šinkovské 35, Bratislava, PSČ 831 07, SR (Podiel: 1/3)
3. Fekete Václav r. Fekete, Ing., Prečanská 34, Bratislava, PSČ 831 07, SR (Podiel: 1/3)

Parcela registra C, 2146/3

Bratislavský > Bratislava III > Bratislava-Vajnory > k.ú. Vajnory



Vytlačené z aplikácie [Mapový klient ZBGIS](#). Nepoužiteľné na právne úkony.

(1/2)

Meranie a grafické znázornenie je len informatívne a je nepoužiteľné na vytýčenie hraníc pozemkov a osadenie stavieb na pozemky. Vytýčenie hraníc pozemkov a osadenie stavieb na pozemky môže vykonať len odborne spôsobilá osoba.

Číslo listu vlastníctva

[1841](#)

Výmera parcely v m²

25446

Katastrálne územie

Vajnory

Obec

Bratislava-Vajnory

Druh pozemku

Zastavaná plocha a nádvorie

Spôsob využívania pozemku

Pozemok, na ktorom je postavená ostatná inžinierska stavba a jej súčasti

Umiestnenie pozemku

Pozemok je umiestnený v zastavanom území obce

Spoločná nehnuteľnosť

Pozemok nie je spoločnou nehnuteľnosťou

Druh právneho vzťahu

Neevidovaný

Údaje platné k dátumu

19. 12. 2023

Druh chránenej nehnuteľnosti (0)

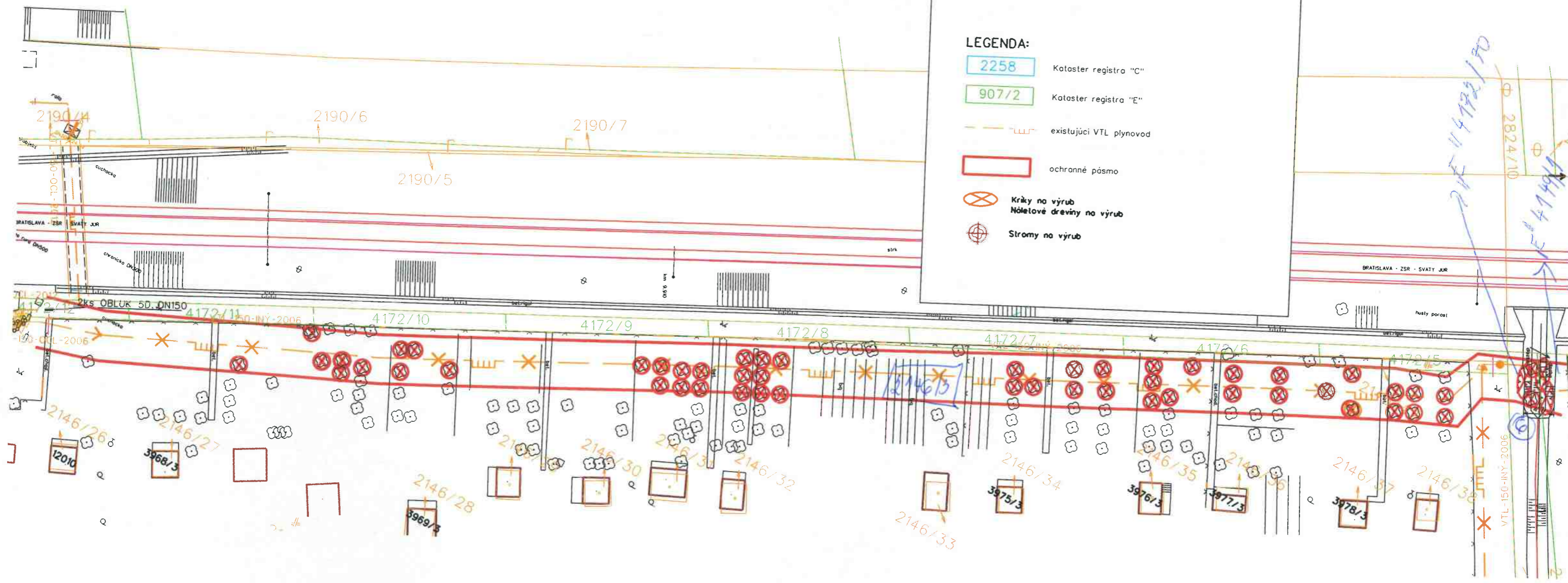
Neexistuje záznam

Stavby (0)

Neexistuje záznam o stavbách

Vlastník (1)

1. BEZ TRANSFORMÁTORŮ, a.s., Rybníčná 40, Bratislava, PSČ 835 54, SR (Podiel: 1/1)



LEGENDA:

- 2258 Kataster registra "C"
- 907/2 Kataster registra "E"
- existující VTL plynovod
- ochranné pásmo
- Krky na výrub
Náletové dřeviny na výrub
- Stromy na výrub

2146/31

2146/32

2824/10

2146/38

2146/37

2146/36

2146/35

2146/34

2146/33

2146/30

2146/29

2146/28

2146/27

2146/26

2146/25

2146/24

2146/23

2146/22

2146/21

2146/20

2146/19

2146/18

2146/17

2146/16

2146/15

2146/14

2146/13

2146/12

2146/11

2146/10

2146/9

2146/8

2146/7

2146/6

2146/5

2146/4

2146/3

2146/2

2146/1

2146/0



6

Parcela registra C, 2132/65

Bratislavský > Bratislava III > Bratislava-Vajnory > k.ú. Vajnory



Číslo listu vlastníctva

[3268](#)

Výmera parcely v m²

7800

Katastrálne územie

Vajnory

Obec

Bratislava-Vajnory

Druh pozemku

Ostatná plocha

Spôsob využívania pozemku

Pozemok využívaný podľa druhu pozemku

Umiestnenie pozemku

Pozemok je umiestnený mimo zastavaného územia obce

Spoločná nehnuteľnosť

Pozemok nie je spoločnou nehnuteľnosťou

Druh právneho vzťahu

Neevidovaný

Údaje platné k dátumu

19. 12. 2023

Druh chránenej nehnuteľnosti (0)

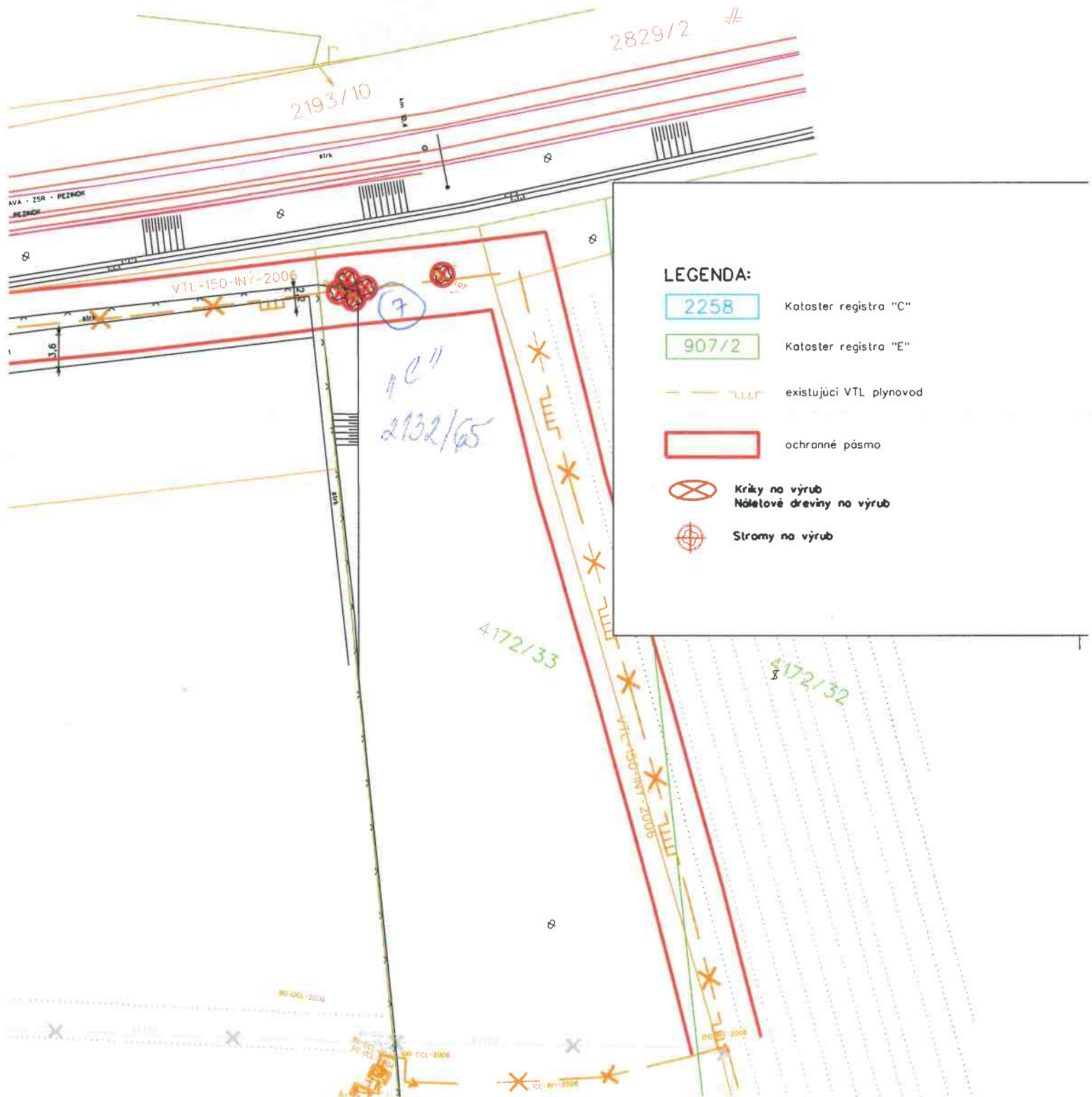
Neexistuje záznam

Stavby (0)

Neexistuje záznam o stavbách

Vlastník (1)

1. Západoslovenská distribučná, a.s., Čulenova 6, Bratislava, PSČ 816 47, SR (Podiel: 1/1)



LEGENDA:

- 2258 Kataster registra "C"
- 907/2 Kataster registra "E"
- existující VTL plynovod
- ochranné pásmo
- Kráky na výrub
Náletové dřeviny na výrub
- Stromy na výrub



7